

Regensammler mit Siebeinsatz und Füllautomatik

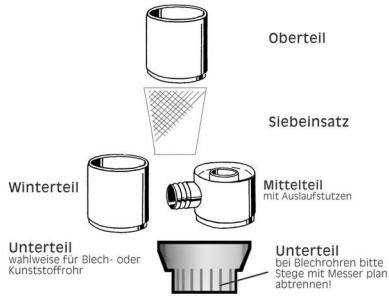
Enthalten:

- Regensammler
- Schlauch $\varnothing 50$ mm, 200 mm lang, als Verbindungsstück zwischen Regensammler und Regensäule
- Schlauchnippel zum Befestigen des Schlauches an der Regensäule /-tonne

Was Sie für die Montage benötigen:

- Lochsäge / Lochbohrer $\varnothing 50$ mm
- Handbohrmaschine
- Metallsäge zum Absägen des Regenfallrohres

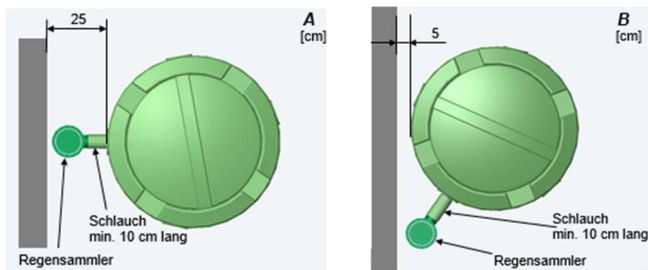
Bevor Sie den Regensammler montieren, müssen Sie die Teile trennen:



So einfach ist die Montage:

1. Regensäule aufstellen

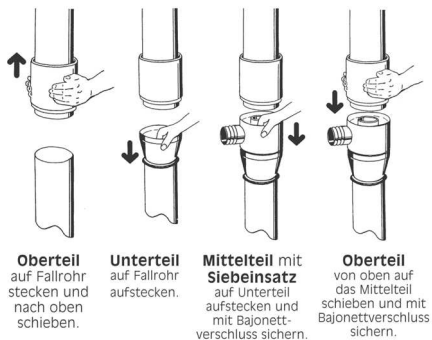
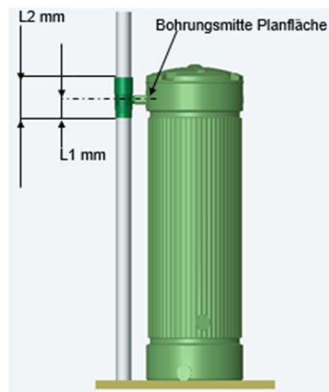
Die Aufstellfläche muss plan eben und gleichmäßig tragfähig sein. Der Abstand zur Gebäudewand beträgt je nach Position des Fallrohres, gemäß Skizze A und B, min 5 cm oder 25 cm.



2. Montage des Regensammlers

Art.-Nr.: RT.RZ.0004/ L1: 85, L2: 285 mm
Art.-Nr.: RT.RZ.0005/ L1: 81, L2: 300 mm

Zuerst die Höhe der ungebohrten Einlauföffnung (Öffnungsmitte) von der Regensäule waagrecht auf das Fallrohr übertragen. Anschließend das Fallrohr (L1) mm unterhalb dieser Höhe absägen. Von diesem Schnitt aus (L2) mm oberhalb den zweiten Schnitt ansetzen. Danach den Regensammler in diese Lücke einfügen.



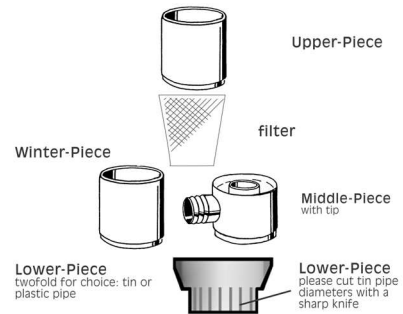
Jetzt die ausgewählte Planfläche mit $\varnothing 50$ mm mittig aufbohren, Schlauchnippel von innen montieren und den Verbindungsschlauch aufstecken.

Rain water collector with filter insert

What you will find in the package:

- Rain water collector with filter insert
- Tube $\varnothing 50$ mm, 200 mm length, for connection between rain water collector and water tank
- Tube tip for tube fastening to the tank / rain water column

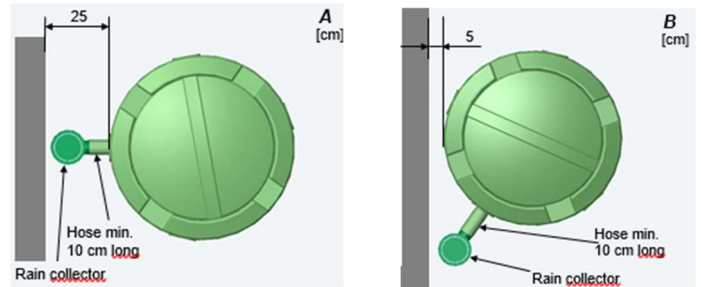
Before mounting the rain water collector, separating the assembled parts



Mounting is very easy

1. Setting the rain water tank on a horizontal place

The installation surface must be levelled and evenly stable. The distance to the building wall 25 cm or 5cm, depending on the position of the downpipe, as shown in the drawing A and B below.

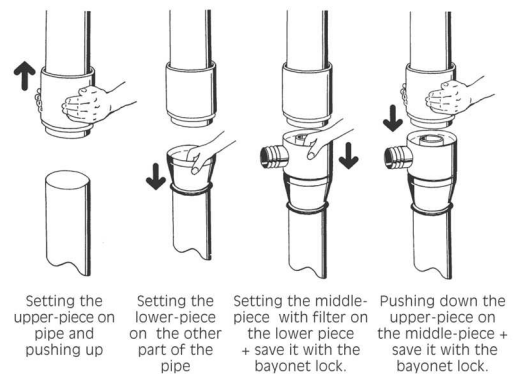
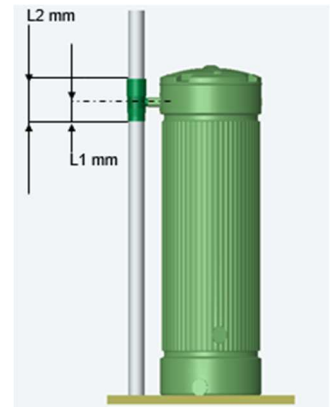


2. Installation guide rain collector

Art.-Nr.: RT.RZ.0004/ L1: 85, L2: 285 mm
Art.-Nr.: RT.RZ.0005/ L1: 81, L2: 300 mm

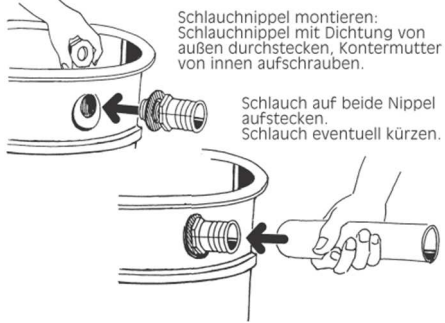
First transfer the height of the undrilled inlet opening (center of opening) from the rainwater column horizontally onto the downpipe. Then saw off the downpipe (L1) mm below this height. From this cut (L2), place the second cut above.

Then insert the rain collector into this gap. Now drill out the center of the selected plane spot with $\varnothing 50$ mm, mount the hose nipple on the inside and attach the connecting hose.



3. Regensäule / -tonne anschließen

Das Material läßt sich so leicht wie Holz bearbeiten.

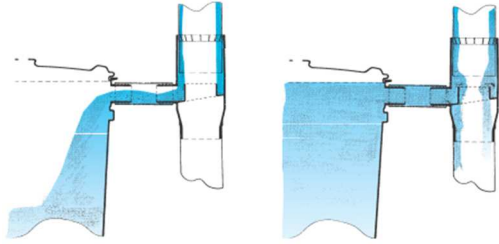


Schlauchnippel montieren: Schlauchnippel mit Dichtung von außen durchstecken, Kontermutter von innen aufschrauben.

Schlauch auf beide Nippel aufstecken. Schlauch eventuell kürzen.

4. Fertig – kein Überlaufen mehr!

Der Regensammler leitet das kostbare Nass in die Regensäule / -tonne, bis sie voll ist. Dann stoppt die Regenwasser-Zufuhr durch Rückstau automatisch – nichts läuft über. Sinkt der Wasserspiegel in der Regentonne, öffnet die Regenwasser-Zufuhr wieder – ohne dass Sie einen Finger rühren müssen!

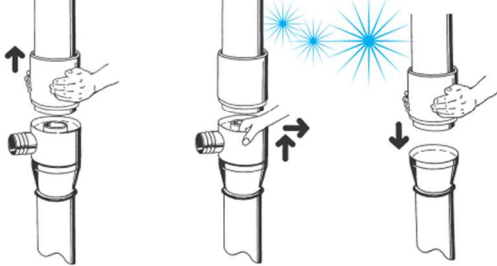


Öffnet automatisch, sobald der Wasserspiegel sinkt. Tag und Nacht betriebsbereit!

Schließt automatisch durch Rückstau, sobald die Regentonne randvoll ist. Garantiert kein Überlaufen!

6. Winterbetrieb

Sobald Sie im Winter kein Regenwasser mehr benötigen, können Sie den RegenSammler mit wenigen Handgriffen auf Winterbetrieb umrüsten:



Oberteil hochschieben. Schlauch abziehen.

Mittelteil mit Sieb herausnehmen und über Winter im Haus verwahren. Dafür Winterteil ohne Stutzen einsetzen.

Oberteil herunterschieben und auf Winterteil stecken.



RegenTonne entleeren und wegstellen.



Ohne Mittelteil fließt das Regenwasser ungehindert durch das Fallrohr direkt in den Kanal. Es gibt keinen Wasserstau, nichts kann einfrieren.

7. Im Frühjahr

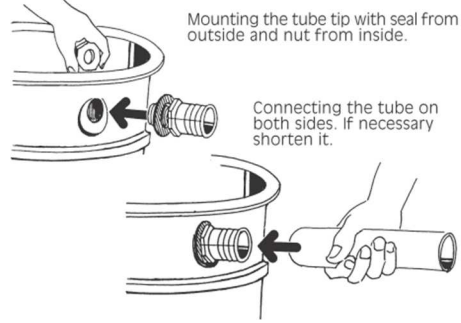
Mittelteil wieder einbauen und Regensäule anschließen

8. Reinigung

1. Bajonetverschluss zwischen Ober- u. Mittelteil durch Drehen des Oberteils bis zum Anschlag in Richtung „AUF“ öffnen.
2. Oberteil hochschieben, Bajonetverschluss zw. Mittel- u. Unterteil durch Drehen des Unterteils bis zum Anschlag öffnen.
3. Mittelteil hochschieben
4. Mittelteil mit Filtereinsatz herausnehmen. Filter ausbauen und reinigen. Beim Zusammenbau in umgekehrter Reihenfolge vefahren.

3. Connecting the water tank / rain water column

Material is as easy as wood to drill.

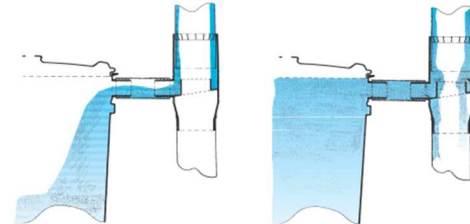


Mounting the tube tip with seal from outside and nut from inside.

Connecting the tube on both sides. If necessary shorten it.

4. Ready – absolutely overflow safety!

You can now wait for the rain. The rain water collector leads the precious water in the tank / rain water column until it is full. Then the rain flow will automatically stop thanks to a flow back effect and nothing will overflow. If the water level diminishes in the tank, the rain water will automatically flow again in the tank without any intervention.

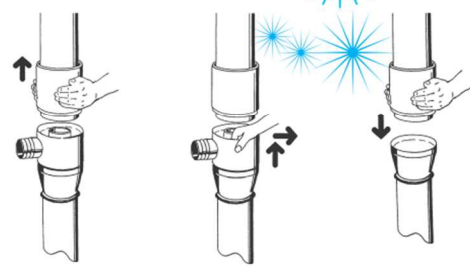


It **opens** automatically, as soon as the water level diminishes. Ready to work night and day!

It **closes** automatically as soon as the water tank is full. Guaranteed without overflow!

6. For winter

In Autumn when you won't need anymore rain water, you can adapt very easily your rain water collector for the winter:



Pushing up the upper piece. Removing the tube.

Removing the middle piece and keeping it home during winter.

Pushing down the upper piece and setting on the lower piece.



Emptying and removing water tank



Without middle-piece, rain water flows directly through the pipe in the evacuation. There ist no water jam and nothing can freeze.

7. Spring

Setting again the middle-piece and connection to the water tank.

8. Cleaning

1. Open the bayonet lock between the upper-piece and the middle-piece by turning in direction to "AUF"
2. Shove the upper section up and open the lower piece by turning it until the stop
3. Shove the middle section up.
4. Swing the middle section and sieves aside. Remove filter and clean. Work at the assembly in a reversed order.